

Сообщение № 1  
о возможном установлении публичного сервитута

Руководствуясь статьей 39.42 Земельного кодекса Российской Федерации, Администрация Сысертского городского округа сообщает о возможном установлении публичного сервитута сроком на 10 лет для размещения и эксплуатации объекта электросетевого хозяйства: «Строительство отпайки от ВЛ 6 кВ Бобровка ПС 35/6 БИЗ на МТП-71232, МТП-71232, ВЛ 0,4 кВ Линия-1 от МТП-71232 (электроснабжение ВРУ-0,4 кВ, находящихся по адресу: Свердловская обл, Сысертский р-н, местоположение установлено относительно ориентира, расположенного за пределами участка. Ориентир: п. Бобровский. Участок находится примерно в 200 м от ориентира по направлению на запад, К/№ 66:25:1307001:2568, 66:25:1307001:2569) (0,16 МВА, 0,07 км), находящегося в Свердловской области, Сысертском городском округе, в отношении части земельного участка площадью 74 кв.м с кадастровым номером 66:25:1307001:1447, площадью 7156 кв.м, видом разрешенного использования - ведение дачного хозяйства, категорией земель - земли сельскохозяйственного назначения, расположенного по адресу: Свердловская область, Сысертский район, местоположение установлено относительно ориентира, расположенного за пределами участка. Ориентир: поселок Бобровский. Участок находится примерно в 200 м от ориентира по направлению на запад. Почтовый адрес ориентира: Свердловская область, Сысертский район.

Ознакомиться с ходатайством об установлении публичного сервитута и прилагаемым к нему описанием местоположения границ публичного сервитута можно по адресу: 624022, Свердловская область, город Сысерть, улица Ленина, дом 35, актовый зал (1 этаж), в приемное время: вторник с 15-00 до 17-00 часов, описание местоположения границ публичного сервитута размещено на сайте Сысертского городского округа в сети Интернет: <http://admsysert.ru/mun-services/publichniy-servitut/message>.

Правообладатели земельных участков, в отношении которых испрашивается публичный сервитут, если их права (обременения права) не зарегистрированы в Едином государственном реестре недвижимости, могут обратиться с заявлением об учете их прав (обременений права) на земельные участки с приложением копий документов, подтверждающих эти права (обременения права) в Администрацию Сысертского городского округа по адресу: 624022, Свердловская область, город Сысерть, улица Ленина, дом 35, кабинет № 3, в приемное время: понедельник – пятница с 08-00 до 17-00 часов. Срок подачи заявления - в течение 15 (пятнадцати дней) со дня опубликования данного извещения.

### Схема расположения границ публичного сервитута

для размещения объекта электросетевого хозяйства: "Строительство отпайки от ВЛ 6 кВ Бобровка ПС 35/6 БИЗ на МТП-71232, МТП-71232, ВЛ 0,4 кВ Линия-1 от МТП-71232 (электроснабжение ВРУ-0,4 кВ, находящихся по адресу: Свердловская обл., Сысертский р-н, местоположение установлено относительно ориентира, расположенного за пределами участка. Ориентир: п. Бобровский. Участок находится примерно в 200 м от ориентира по направлению на запад, К/№ 66.25:1307001:2568, 66.25:1307001:2569) (0,16 МВА, 0,07 км²)"

Условное обозначение части земельного участка: 66.25:1307001:1447/чзу1

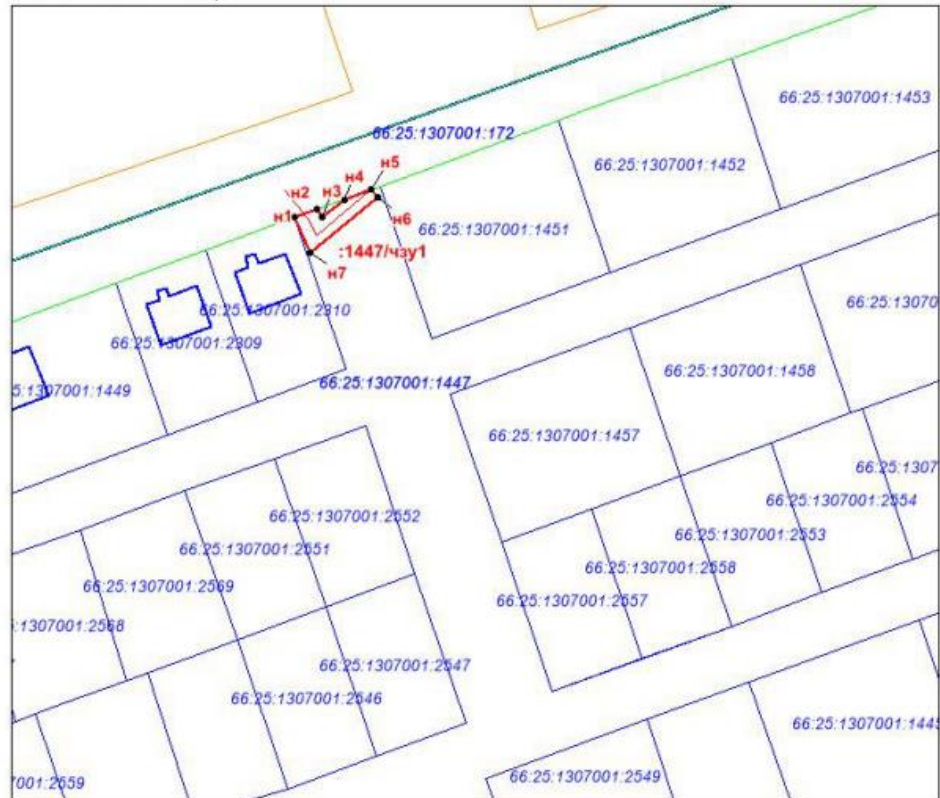
Местоположение: Свердловская обл., р-н Сысертский, местоположение установлено относительно ориентира, расположенного за пределами участка. Ориентир: п. Бобровский. Участок находится примерно в 200 м от ориентира по направлению на запад. Почтовый адрес ориентира: область Свердловская, район Сысертский

Кадастровый квартал: 66.25:1307001





Категория земель: земли сельскохозяйственного назначения

Площадь границы публичного сервитута - 74 кв.м.

Заказчик: ПАО «Россети Урал»



Условные обозначения.

-  - граница и кадастровый номер кадастрового квартала
-  - граница и кадастровый номер существующего земельного участка
-  - граница публичного сервитута
-  - обозначение характерной точки границы

Сведения о местоположении границ объекта					
1. Система координат МСК-66, зона 1					
2. Сведения о характерных точках границ объекта					
Обозначение характерных точек границ	Координаты		Метод определения координат характерной точки	Средняя квадратическая погрешность положения характерной точки (Mt), м	Описание обозначения точки на местности (при наличии)
	x	y			
1	2	3	4	5	6
n1	371816.08	1556505.76	Метод спутниковых геодезических измерений (определений)	2,50	-
n2	371817.69	1556510.14	Метод спутниковых геодезических измерений (определений)	2,50	-
n3	371816.04	1556511.29	Метод спутниковых геодезических измерений (определений)	2,50	-
n4	371819.72	1556515.65	Метод спутниковых геодезических измерений (определений)	2,50	-
n5	371821.69	1556521.00	Метод спутниковых геодезических измерений (определений)	2,50	-
n6	371820.12	1556522.33	Метод спутниковых геодезических измерений (определений)	2,50	-
n7	371809.13	1556508.92	Метод спутниковых геодезических измерений (определений)	2,50	-
n1	371816.08	1556505.76	Метод спутниковых геодезических измерений (определений)	2,50	-

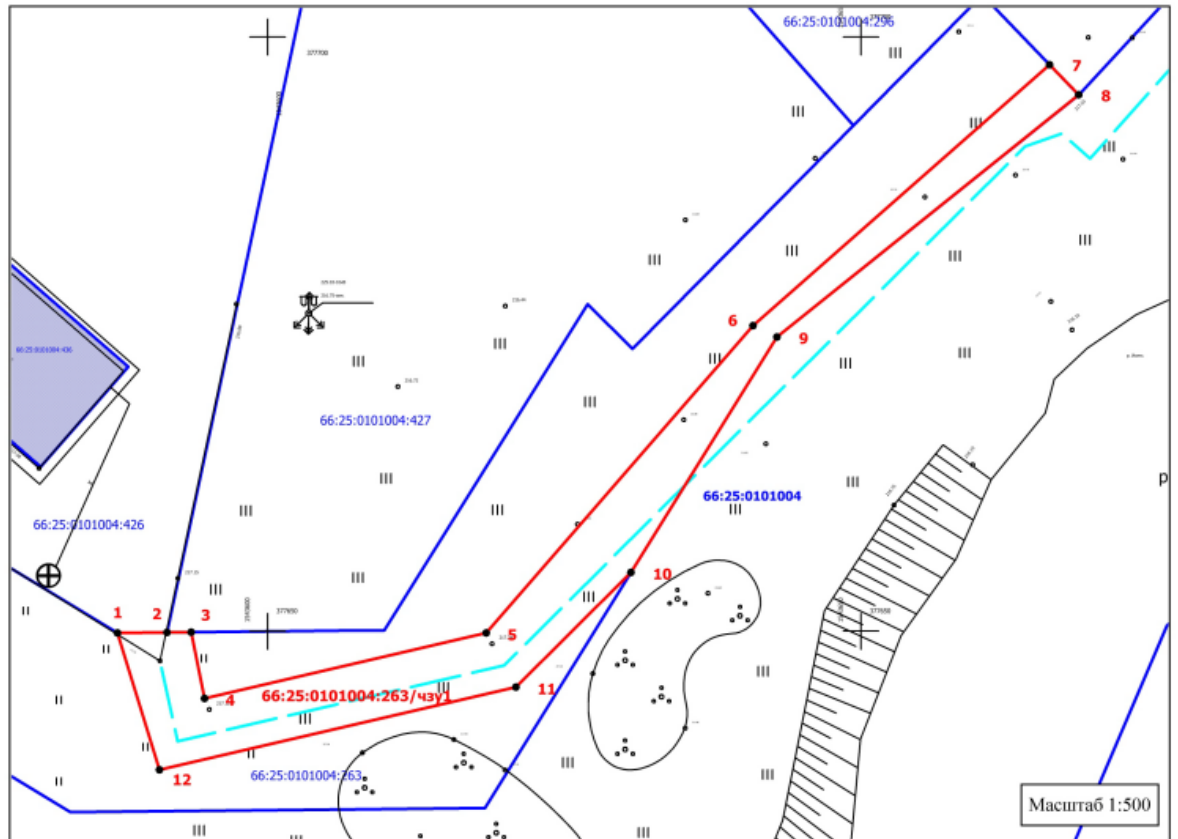
Сообщение № 2  
о возможном установлении публичного сервитута

Руководствуясь статьей 39.42 Земельного кодекса Российской Федерации, Администрация Сысертского городского округа сообщает о возможном установлении публичного сервитута сроком на 10 лет в целях размещения и эксплуатации линейного объекта системы газоснабжения, необходимого для организации газоснабжения населения, подключения (технологического присоединения) к сетям инженерно-технического обеспечения: «Распределительный газопровод низкого давления для газоснабжения улицы Пушкина, п. Большой Исток», находящегося в Свердловской области, Сысертском городском округе, в отношении части земельного участка площадью 440 кв.м с кадастровым номером 66:25:0101004:263, площадью 3235 кв.м, видом разрешенного использования – под объект инженерной инфраструктуры, категорией земель - земли населённых пунктов, расположенного по адресу: Свердловская область, Сысертский район, поселок Большой Исток, южнее улицы Пушкина.

Ознакомиться с ходатайством об установлении публичного сервитута и прилагаемым к нему описанием местоположения границ публичного сервитута можно по адресу: 624022, Свердловская область, город Сысерть, улица Ленина, дом 35, актовый зал (1 этаж), в приемное время: вторник с 15-00 до 17-00 часов, описание местоположения границ публичного сервитута размещено на сайте Сысертского городского округа в сети Интернет: <http://admsysert.ru/mun-services/publichniy-servitut/message>.

Правообладатели земельных участков, в отношении которых испрашивается публичный сервитут, если их права (обременения права) не зарегистрированы в Едином государственном реестре недвижимости, могут обратиться с заявлением об учете их прав (обременений права) на земельные участки с приложением копий документов, подтверждающих эти права (обременения права) в Администрацию Сысертского городского округа по адресу: 624022, Свердловская область, город Сысерть, улица Ленина, дом 35, кабинет № 3, в приемное время: понедельник – пятница с 08-00 до 17-00 часов. Срок подачи заявления - в течение 15 (пятнадцати дней) со дня опубликования данного извещения.

**Схема расположения границ публичного сервитута на часть земельного участка с кадастровым номером 66:25:0101004:263 для размещения распределительного газопровода низкого давления для газоснабжения улицы Пушкина, п.Большой Исток**



**Условные обозначения :**

- Граница публичного сервитута
- 66:25:0101004:263/чзз1 Обозначение части земельного участка, в отношении которой устанавливается публичный сервитут
- 66:25:0101004:263 Кадастровый номер земельного участка, на часть которого накладывается обременение в виде публичного сервитута
- Проектное местоположение газопровода низкого давления до 0.003 МПа
- Местоположение действующего подземного газопровода
- 1 Характерная точка границ публичного сервитута

Площадь части земельного участка с кадастровым номером 66:25:0101004:263, в отношении которой устанавливается публичный сервитут - 440 кв.м.

Обозначение характерных точек границ	Координаты, м	
	X	Y
1	377649.86	1543587.35
2	377649.9	1543591.52
3	377649.92	1543593.55
4	377644.35	1543594.69
5	377649.85	1543618.41
6	377675.72	1543640.91
7	377697.67	1543665.9
8	377695.13	1543668.35
9	377674.76	1543642.92
10	377654.94	1543630.63
11	377645.3	1543620.93
12	377638.34	1543590.89
1	377649.86	1543587.35

Система координат: МСК-66, зона I

Кадастровый квартал 66:25:0101004

Исполнитель: кадастровый инженер Козловских М.П.

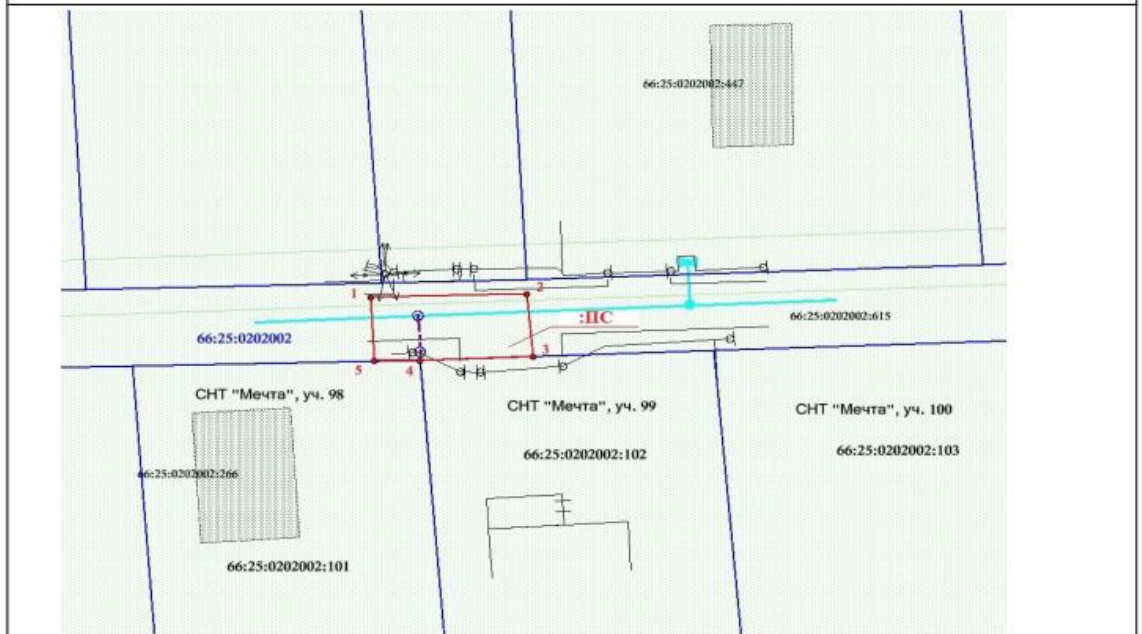
Сообщение № 3  
о возможном установлении публичного сервитута

Руководствуясь статьей 39.42 Земельного кодекса Российской Федерации, Администрация Сысертского городского округа сообщает о возможном установлении публичного сервитута сроком на 10 лет в целях размещения и эксплуатации линейного объекта системы газоснабжения, необходимого для организации газоснабжения населения, подключения (технологического присоединения) к сетям инженерно-технического обеспечения: «Газопровод низкого давления до границы земельного участка по адресу: Свердловская область, Сысертский район, территория садоводческого некоммерческого товарищества «Мечта», участок № 99 (кад. № 66:25:0202002:102)», находящегося в Свердловской области, Сысертском городском округе, в отношении части земельного участка площадью 46 кв.м с кадастровым номером 66:25:0202002:615, площадью 22675 кв.м, видом разрешенного использования – для коллективного садоводства, категорией земель - земли сельскохозяйственного назначения, расположенного по адресу: Свердловская область, Сысертский р-н, СНТ «Мечта».

Ознакомиться с ходатайством об установлении публичного сервитута и прилагаемым к нему описанием местоположения границ публичного сервитута можно по адресу: 624022, Свердловская область, город Сысерть, улица Ленина, дом 35, актовый зал (1 этаж), в приемное время: вторник с 15-00 до 17-00 часов, описание местоположения границ публичного сервитута размещено на сайте Сысертского городского округа в сети Интернет: <http://admsysert.ru/mun-services/publichniy-servitut/message>.

Правообладатели земельных участков, в отношении которых испрашивается публичный сервитут, если их права (обременения права) не зарегистрированы в Едином государственном реестре недвижимости, могут обратиться с заявлением об учете их прав (обременений права) на земельные участки с приложением копий документов, подтверждающих эти права (обременения права) в Администрацию Сысертского городского округа по адресу: 624022, Свердловская область, город Сысерть, улица Ленина, дом 35, кабинет № 3, в приемное время: понедельник – пятница с 08-00 до 17-00 часов. Срок подачи заявления - в течение 15 (пятнадцати дней) со дня опубликования данного извещения.

**СХЕМА ГРАНИЦ предполагаемого публичного сервитута**  
 в отношении части земельного участка с кадастровым номером **66:25:0202002:615**  
 на кадастровом плане территории в кадастровом квартале **66:25:0202002**  
 Объект: газопровод низкого давления до границы земельного участка по адресу: Свердловская область,  
 Сысертский район, территория садоводческого некоммерческого товарищества "Мечта", участок № 99  
 (кад. № 66:25:0202002:102)



**Сведения об исходном земельном участке**

Кадастровый номер ЗУ	Адрес земельного участка	площадь, кв. м	категория земель	вид разрешенного использования
66:25:0202002:615	Свердловская область, Сысертский р-н, СНТ «Мечта»	22 675 кв. м	земли сельскохозяйственного назначения	для коллективного садоводства

**Сведения об образуемых частях земельного участка**

Кадастровый номер ЗУ	Адрес земельного участка	площадь, кв. м	категория земель	вид разрешенного использования
:ПС	-	46 кв. м	-	использование объекта в целях размещения объектов газификации

Обозначение характерных точек	Координаты, м	
1	376489,71	1546489,01
2	376489,94	1546499,13
3	376485,5	1546499,56
4	376485,16	1546492,23
5	376485,16	1546489,28
1	376489,71	1546489,01

Система координат: МСК -66, зона I  
 Площадь части земельного участка: 46 кв. м

**Условные обозначения:**

	существующий подземный газопровод низкого давления до 0,003 МПа
	проектируемый подземный газопровод низкого давления до 0,003 МПа
	1* обозначение и номер характерной точки земельного участка
	граница и номер земельного участка по сведениям ЕГРН
	граница и номер кадастрового квартала
	граница предполагаемых к использованию земель
	граница и номер ЗОУИТ по сведениям ЕГРН

**Сообщение № 4**  
 о возможном установлении публичного сервитута

Руководствуясь статьей 39.42 Земельного кодекса Российской Федерации, Администрация Сысертского городского округа сообщает о возможном установлении публичного сервитута сроком на 10 лет в целях размещения и эксплуатации линейного объекта системы

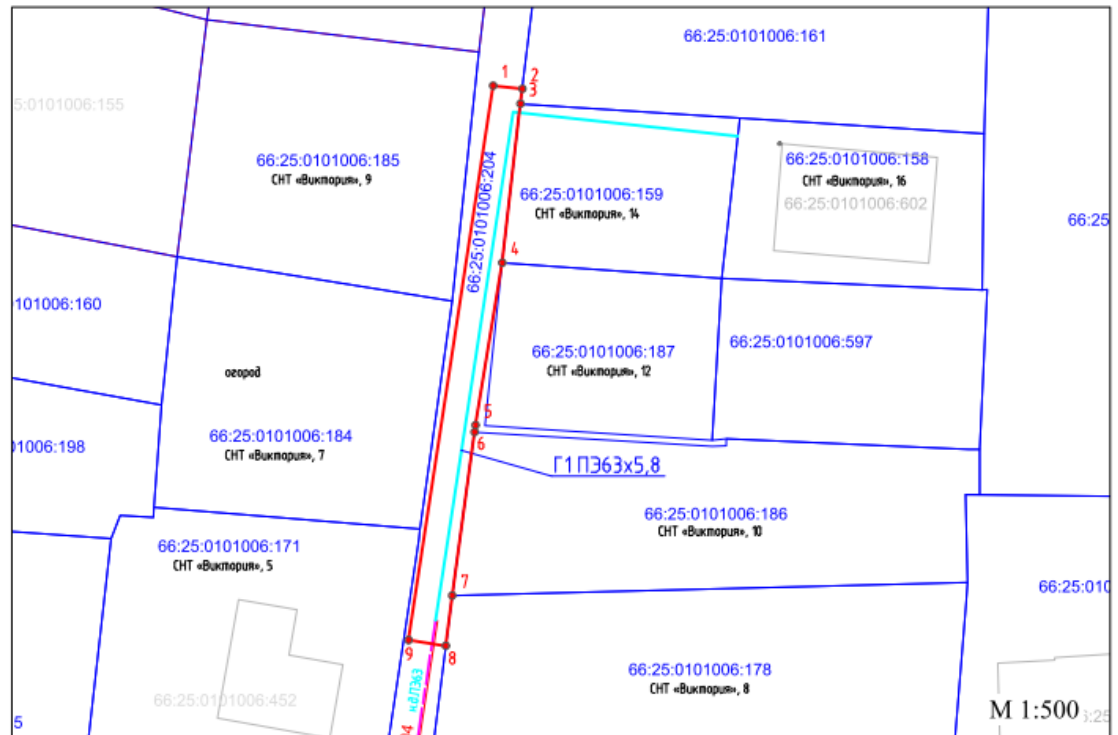
газоснабжения, необходимого для организации газоснабжения населения, подключения (технологического присоединения) к сетям инженерно-технического обеспечения: «Газопровод низкого давления к жилому дому № 16 в СНТ «Виктория», п. Большой Исток», находящегося в Свердловской области, Сысертском городском округе, в отношении части земельного участка площадью 136 кв.м с кадастровым номером 66:25:0101006:204, площадью 1110 кв.м, видом разрешенного использования – земли общего пользования СНТ «Виктория» (дороги), категорией земель - земли населённых пунктов, расположенного по адресу: Свердловская область, Сысертский район, поселок Большой Исток, СНТ «Виктория».

Ознакомиться с ходатайством об установлении публичного сервитута и прилагаемым к нему описанием местоположения границ публичного сервитута можно по адресу: 624022, Свердловская область, город Сысерть, улица Ленина, дом 35, актовый зал (1 этаж), в приемное время: вторник с 15-00 до 17-00 часов, описание местоположения границ публичного сервитута размещено на сайте Сысертского городского округа в сети Интернет: <http://admsysert.ru/mun-services/publichniy-servitut/message>.

Правообладатели земельных участков, в отношении которых испрашивается публичный сервитут, если их права (обременения права) не зарегистрированы в Едином государственном реестре недвижимости, могут обратиться с заявлением об учете их прав (обременений права) на земельные участки с приложением копий документов, подтверждающих эти права (обременения права) в Администрацию Сысертского городского округа по адресу: 624022, Свердловская область, город Сысерть, улица Ленина, дом 35, кабинет № 3, в приемное время: понедельник – пятница с 08-00 до 17-00 часов. Срок подачи заявления - в течение 15 (пятнадцати дней) со дня опубликования данного извещения.



**Схема расположения границ публичного сервитута на часть земельного участка с кадастровым номером 66:25:0101006:204 для размещения газопровода низкого давления к жилому дому №16 в СНТ "Виктория", п. Большой Исток**



**Условные обозначения:**

- Граница публичного сервитута
- 66:25:0101006:204/чзу1 Обозначение части земельного участка, в отношении которой устанавливается публичный сервитут
- 66:25:0101006:204 Кадастровый номер земельного участка, на часть которого накладывается обременение в виде публичного сервитута
- Проектное местоположение газопровода низкого давления до 0.003 МПа
- Местоположение действующего подземного газопровода
- 1 Характерная точка границ публичного сервитута

Площадь части земельного участка с кадастровым номером 66:25:0101006:204, в отношении которой устанавливается публичный сервитут - 136 кв.м.

Обозначение характерных точек границ	Координаты, м.	
	X	Y
1	377527,20	1543464,41
2	377526,93	1543466,87
3	377525,69	1543466,72
4	377512,33	1543465,19
5	377498,69	1543462,94
6	377498,12	1543462,86
7	377484,38	1543460,97
8	377480,17	1543460,44
9	377480,65	1543457,31
1	377527,20	1543464,41

Система координат: МСК-66, зона I

Кадастровый квартал 66:25:0101006

Сообщение № 5  
о возможном установлении публичного сервитута

Руководствуясь статьей 39.42 Земельного кодекса Российской Федерации, Администрация Сысертского городского округа сообщает о возможном установлении публичного сервитута сроком на 10 лет для размещения и эксплуатации объекта электросетевого хозяйства: «Строительство ответвления от ВЛ-10 кВ ТСМО ПС 110/10 Монтажная на ТП-71222. ТП-71222. ВЛ-0,4 кВ Северная от ТП-71222, ВЛ-0,4 кВ Восточная от ТП-71222, ВЛ-0,4 кВ Южная от ТП-71222 с установкой ШР-0,4 кВ и узлов учета (электроснабжение ЭПУ-0,4 кВ, находящихся по адресу: Свердловская обл., Сысертский р-н, поселок Большой Исток, улица Пушкина, К/№: 66:25:0104002:463, 66:25:0104002:464, 66:25:0104002:465) (0,1 км, 0,4 МВА, 3 т.у.), находящегося в Свердловской области, Сысертском городском округе, в отношении части земельного участка площадью 340 кв.м с кадастровым номером 66:25:0104002:383, площадью 10196 кв.м, видом разрешенного использования - для ведения сельского хозяйства (объект инженерной инфраструктуры), категорией земель - земли населенных пунктов, расположенного по адресу: Свердловская область, Сысертский район, поселок Большой Исток, южнее улицы Пушкина.

Ознакомиться с ходатайством об установлении публичного сервитута и прилагаемым к нему описанием местоположения границ публичного сервитута можно по адресу: 624022, Свердловская область, город Сысерть, улица Ленина, дом 35, актовый зал (1 этаж), в приемное время: вторник с 15-00 до 17-00 часов, описание местоположения границ публичного сервитута размещено на сайте Сысертского городского округа в сети Интернет: <http://admsysert.ru/mun-services/publichniy-servitut/message>.

Правообладатели земельных участков, в отношении которых испрашивается публичный сервитут, если их права (обременения права) не зарегистрированы в Едином государственном реестре недвижимости, могут обратиться с заявлением об учете их прав (обременений права) на земельные участки с приложением копий документов, подтверждающих эти права (обременения права) в Администрацию Сысертского городского округа по адресу: 624022, Свердловская область, город Сысерть, улица Ленина, дом 35, кабинет № 3, в приемное время: понедельник – пятница с 08-00 до 17-00 часов. Срок подачи заявления - в течение 15 (пятнадцати дней) со дня опубликования данного извещения.

### Схема расположения границ публичного сервитута

для размещения объекта электроэнергетики: "Строительство ответвления от ВЛ-10 кВ ТСМО ПС 110/10 Монтажная на ТП-71222. ТП-71222. ВЛ-0,4 кВ Северная от ТП-71222, ВЛ-0,4 кВ Восточная от ТП-71222, ВЛ-0,4 кВ Южная от ТП-71222 с установкой ШР-0,4 кВ и узлов учета (электрооборудование ЭПУ-0,4 кВ, находящийся по адресу: Свердловская обл., Сысертский р-н, поселок Большой Исток, улица Пушкина, К/№: 66.25.0104002.463, 66.25.0104002.464, 66.25.0104002.465) (0,1 км, 0,4 МВА, 3 т.у.)"

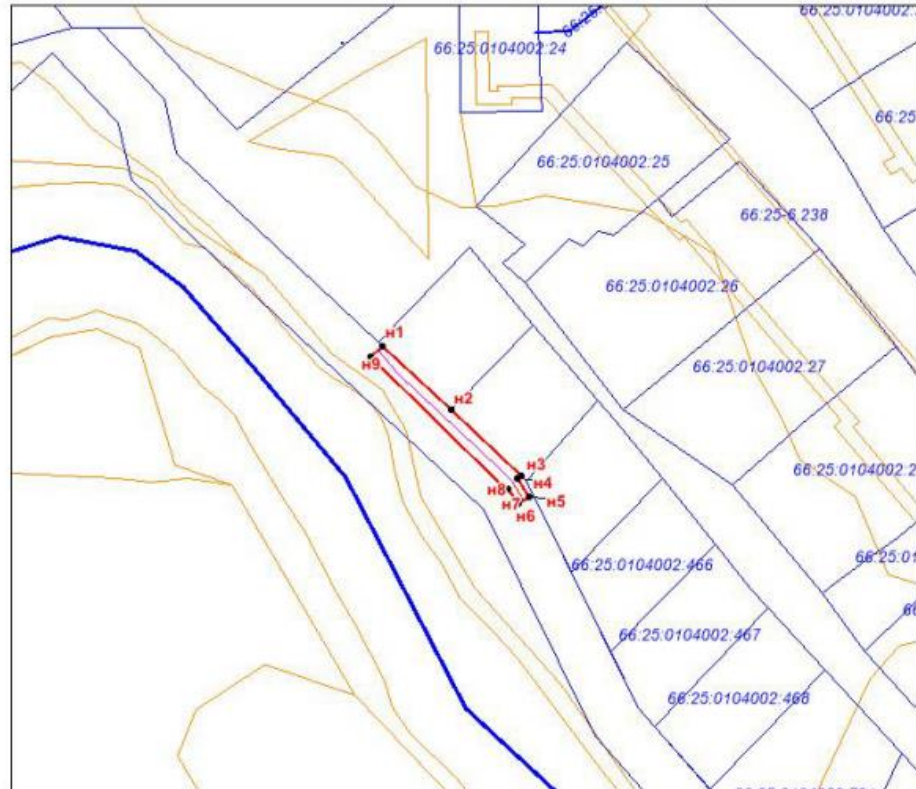
Местоположение: Свердловская обл., Сысертский район, п. Большой Исток, южнее улицы Пушкина

Кадастровый квартал: 66.25.0104002

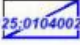


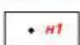
Категория земель: земли населенных пунктов

Площадь земельного участка - 340 кв.м.

Заказчик: ПАО «Россети Урал»



Условные обозначения:

-  - граница и кадастровый номер кадастрового квартала
-  - граница и кадастровый номер существующего земельного участка
-  - граница публичного сервитута
-  - обозначение характерной точки границы

Сообщение № 6  
о возможном установлении публичного сервитута

Руководствуясь статьей 39.42 Земельного кодекса Российской Федерации, Администрация Сысертского городского округа сообщает о возможном установлении публичного сервитута сроком на 49 лет для размещения объекта электросетевого хозяйства: «Строительство ответвления от ВЛ-10 кВ Черданцево на ТП-72516. ТП-72516. ВЛ 0,4 кВ Север от ТП-72516 (усиление сети для электроснабжения ЭПУ-0,4 кВ, находящегося по адресу: Свердловская область, Сысертский р-н, СНТ «Кадниковский», (III очередь), участок № 100, К/№: 66:25:1325008:564) (0,78 км., 0,1 МВА)», находящегося в Свердловской области, Сысертском городском округе, в отношении следующих частей земельных участков общей площадью – 3270 кв.м:

1) части земельного участка площадью 1565 кв.м с кадастровым номером 66:25:1325011:142, площадью 126911 кв.м, видом разрешенного использования - растениеводство, категорией земель - земли сельскохозяйственного назначения, расположенного по адресу: Свердловская область, Сысертский район;

2) части земельного участка площадью 5 кв.м с кадастровым номером 66:25:1325011:143, площадью 26178 кв.м, видом разрешенного использования - для сельскохозяйственного производства (размещение искусственного водоема для разведения рыбы), категорией земель - земли сельскохозяйственного назначения, расположенного по адресу: Свердловская область, Сысертский район;

3) части земельного участка площадью 1279 кв.м с кадастровым номером 66:25:1325011:144, площадью 110174 кв.м, видом разрешенного использования - для сельскохозяйственного производства (размещение искусственного водоема для разведения рыбы), категорией земель - земли сельскохозяйственного назначения, расположенного по адресу: Свердловская область, Сысертский район;

4) части единого землепользования площадью 250 кв.м с кадастровым номером 66:25:0000000:338 (входящий номер земельного участка с кадастровым номером 66:25:1325011:17, площадью 984385 кв.м), площадью 51891940 кв.м, видом разрешенного использования - урочище «Кадниковский», категорией земель - земли запаса, расположенного по адресу: Свердловская область, Сысертский район;

5) части земельного участка площадью 86 кв.м с кадастровым номером 66:25:0000000:15190, площадью 20197 кв.м, видом разрешенного использования - земельные участки занимаемые автомобильными дорогами, категорией земель - земли населенных пунктов, расположенного по адресу: Свердловская область, Сысертский район, на земельном участке расположено сооружение автомобильная дорога «Подъезд к с. Кадниково от км 2+790 а/д «д. Ольховка - п. Двуреченск»;

6) части земельного участка площадью 85 кв.м с кадастровым номером 66:25:1325012:286, площадью 8422 кв.м, видом разрешенного использования - для ведения гражданами садоводства и огородничества, категорией земель - земли населенных пунктов, расположенного по адресу: Свердловская область, Сысертский район, примерно в 1 км по направлению на север относительно ориентира село Кадниково, входящий в земельный участок с кадастровым номером 66:25:1325012:47, площадью 25 073 кв.м, видом разрешенного использования - в целях ведения садоводства и огородничества, категорией земель - земли населенных пунктов, расположенного по адресу: Свердловская область, Сысертский район, примерно в 1 км по направлению на север относительно ориентира село Кадниково, общая площадь частей земельных участков 66:25:1325012:286 и 66:25:1325012:47 составляет 85 кв.м.

Ознакомиться с ходатайством об установлении публичного сервитута и прилагаемым к нему описанием местоположения границ публичного сервитута можно по адресу: 624022, Свердловская область, город Сысерть, улица Ленина, дом 35, актовый зал (1 этаж), в приемное время: вторник с 15-00 до 17-00 часов, описание местоположения границ публичного сервитута размещено на сайте Сысертского городского округа в сети Интернет: <http://admsysert.ru/mun-services/publiclniy-servitut/message>.

Правообладатели земельных участков, в отношении которых испрашивается публичный сервитут, если их права (обременения права) не зарегистрированы в Едином государственном реестре недвижимости, могут обратиться с заявлением об учете их прав (обременений права) на земельные участки с приложением копий документов, подтверждающих эти права (обременения права) в Администрацию Сысертского городского округа по адресу: 624022, Свердловская область, город Сысерть, улица Ленина, дом 35, кабинет № 3, в приемное время: понедельник – пятница с 08-00 до 17-00 часов. Срок подачи заявления - в течение 15 (пятнадцати дней) со дня опубликования данного извещения.

ГРАФИЧЕСКОЕ ОПИСАНИЕ  
местоположения границ населенных пунктов, территориальных зон, особо охраняемых  
природных территорий, зон с особыми условиями использования территории

Публичный сервитут

(наименование объекта, местоположение границ которого описано (далее - объект))

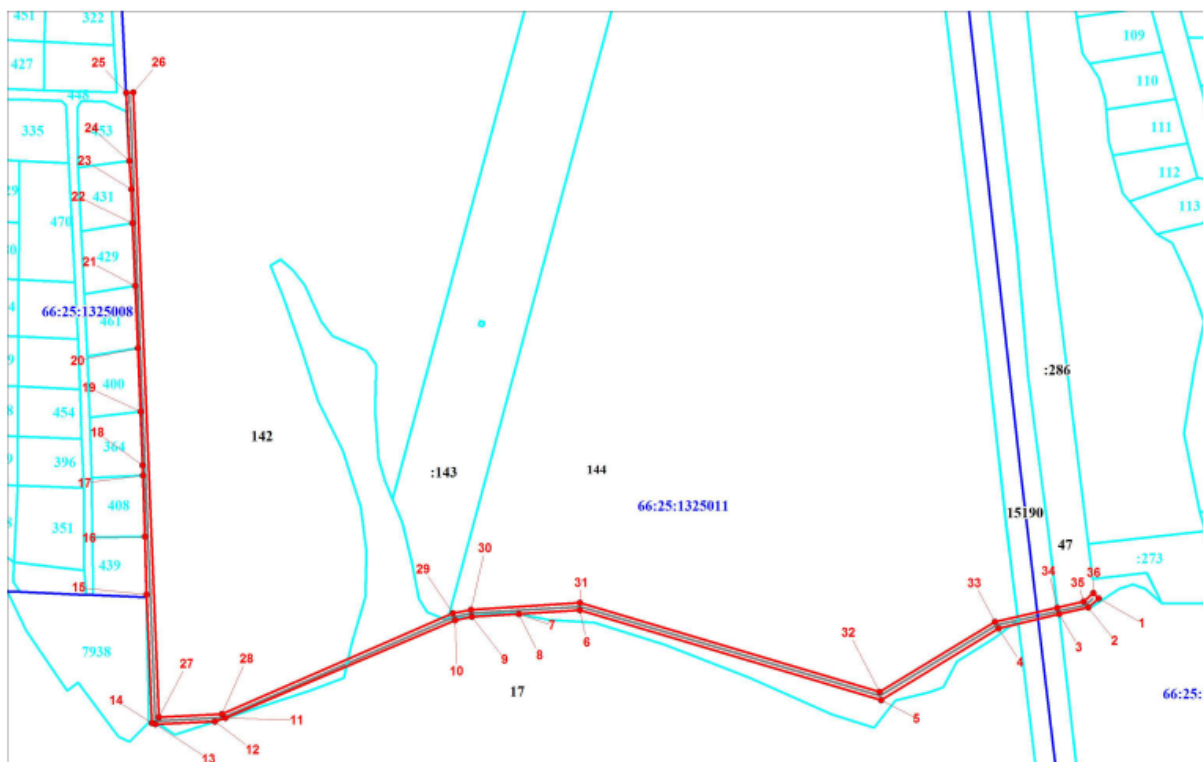
Сведения об объекте		
№ п/п	Характеристики объекта	Описание характеристик
1	2	3
1	Местоположение объекта	Свердловская область, Сысертский р-н
2	Площадь объекта ± величина погрешности определения площади ( $P \pm \Delta P$ ), м <sup>2</sup>	3270 ± 20
3	Иные характеристики объекта	Строительство ответвления от ВЛ-10 кВ Черданцево на ТП-72516. ТП-72516. ВЛ 0,4 кВ Север от ТП-72516 (усиление сети для электроснабжения ЭПУ-0,4 кВ, находящегося по адресу: Свердловская область, Сысертский р-н, СНТ "Кадниковский", (III очередь), участок № 100, К/№: 66:25:1325008:564) (0,78 км., 0,1 МВА)

Сведения о местоположении границ объекта					
1. Система координат МСК-66, зона 1					
2. Сведения о характерных точках границ объекта					
Обозначение характерных точек границ	Координаты, м		Метод определения координат характерной точки	Средняя квадратическая погрешность положения характерной точки (M), м	Описание обозначения точки на местности (при наличии)
	X	Y			
1	2	3	4	5	6
1	364451.42	1552681.78	Геодзический метод	0.1	-
2	364446.53	1552676.04	Геодзический метод	0.1	-
3	364443.01	1552660.19	Геодзический метод	0.2	-
4	364435.13	1552627.19	Геодзический метод	0.1	-
5	364396.20	1552563.20	Геодзический метод	0.1	-
6	364445.06	1552399.21	Геодзический метод	0.1	-
7	364443.03	1552366.11	Геодзический метод	0.1	-
8	364443.03	1552366.10	Геодзический метод	0.1	-
9	364441.44	1552340.36	Геодзический метод	0.1	-
10	364439.65	1552331.39	Геодзический метод	0.1	-
11	364386.48	1552206.22	Геодзический метод	0.1	-
12	364384.52	1552200.45	Геодзический метод	0.1	-
13	364383.13	1552168.19	Геодзический метод	0.1	-
14	364383.77	1552166.10	Геодзический метод	0.1	-
15	364453.68	1552163.24	Геодзический метод	0.1	-
16	364485.07	1552162.33	Геодзический метод	0.2	-
17	364518.28	1552161.38	Геодзический метод	0.2	-
18	364523.84	1552161.22	Геодзический метод	0.2	-
19	364553.19	1552159.98	Геодзический метод	0.2	-
20	364587.55	1552158.53	Геодзический метод	0.2	-
21	364621.42	1552157.10	Геодзический метод	0.2	-
22	364655.59	1552155.65	Геодзический метод	0.2	-
23	364673.98	1552154.88	Геодзический метод	0.1	-
24	364689.50	1552153.89	Геодзический метод	0.2	-

Сведения о местоположении границ объекта					
1. Система координат МСК-66, зона 1					
2. Сведения о характерных точках границ объекта					
Обозначение характерных точек границ	Координаты, м		Метод определения координат характерной точки	Средняя квадратическая погрешность положения характерной точки (Mt), м	Описание обозначения точки на местности (при наличии)
	X	Y			
25	364726.51	1552152.33	Геодезический метод	0.1	-
26	364726.58	1552156.03	Геодезический метод	0.1	-
27	364386.83	1552169.99	Геодезический метод	0.1	-
28	364388.66	1552204.33	Геодезический метод	0.1	-
29	364443.40	1552329.99	Геодезический метод	0.1	-
30	364445.42	1552339.98	Геодезический метод	0.1	-
31	364449.08	1552399.31	Геодезический метод	0.1	-
32	364400.67	1552562.36	Геодезический метод	0.1	-
33	364438.72	1552625.40	Геодезический метод	0.1	-
34	364446.43	1552659.23	Геодезический метод	0.1	-
35	364449.71	1552673.65	Геодезический метод	0.1	-
36	364454.35	1552678.89	Геодезический метод	0.1	-
1	364451.42	1552681.78	Геодезический метод	0.1	-
3. Сведения о характерных точках части (частей) границы объекта					
Обозначение характерных точек части границы	Координаты, м		Метод определения координат характерной точки	Средняя квадратическая погрешность положения характерной точки (Mt), м	Описание обозначения точки на местности (при наличии)
	X	Y			
1	2	3	4	5	6
-	-	-	-	-	-

План границ объекта

Обзорная схема границ Публичного сервитута



Масштаб 1:5951

Используемые условные знаки и обозначения:

	Характерная точка границы публичного сервитута
	Проектное местоположение сооружения
	Проектная граница публичного сервитута
	Существующая часть границы, имеющиеся в ЕГРН сведения о которой достаточны для определения ее местоположения
	Надписи кадастрового номера земельного участка
	Граница кадастрового квартала
	Обозначение кадастрового квартала

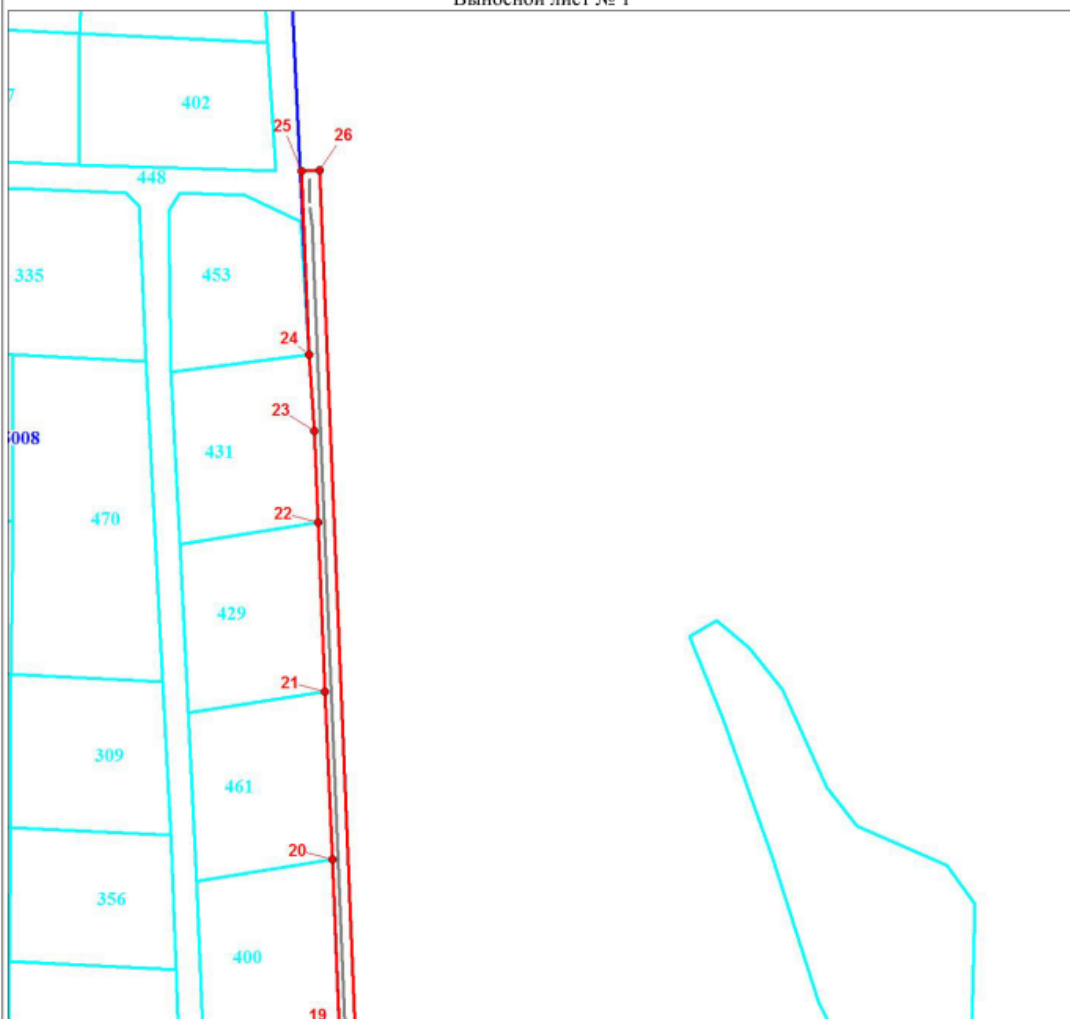
Подпись /Гениятова/

Дата 16 июня 2023 г.

Место для оттиска печати (при наличии) лица, составившего описание местоположения границ объекта

План границ объекта

Выносной лист № 1



Масштаб 1:1200

Подпись  /Гениятова А.Г./

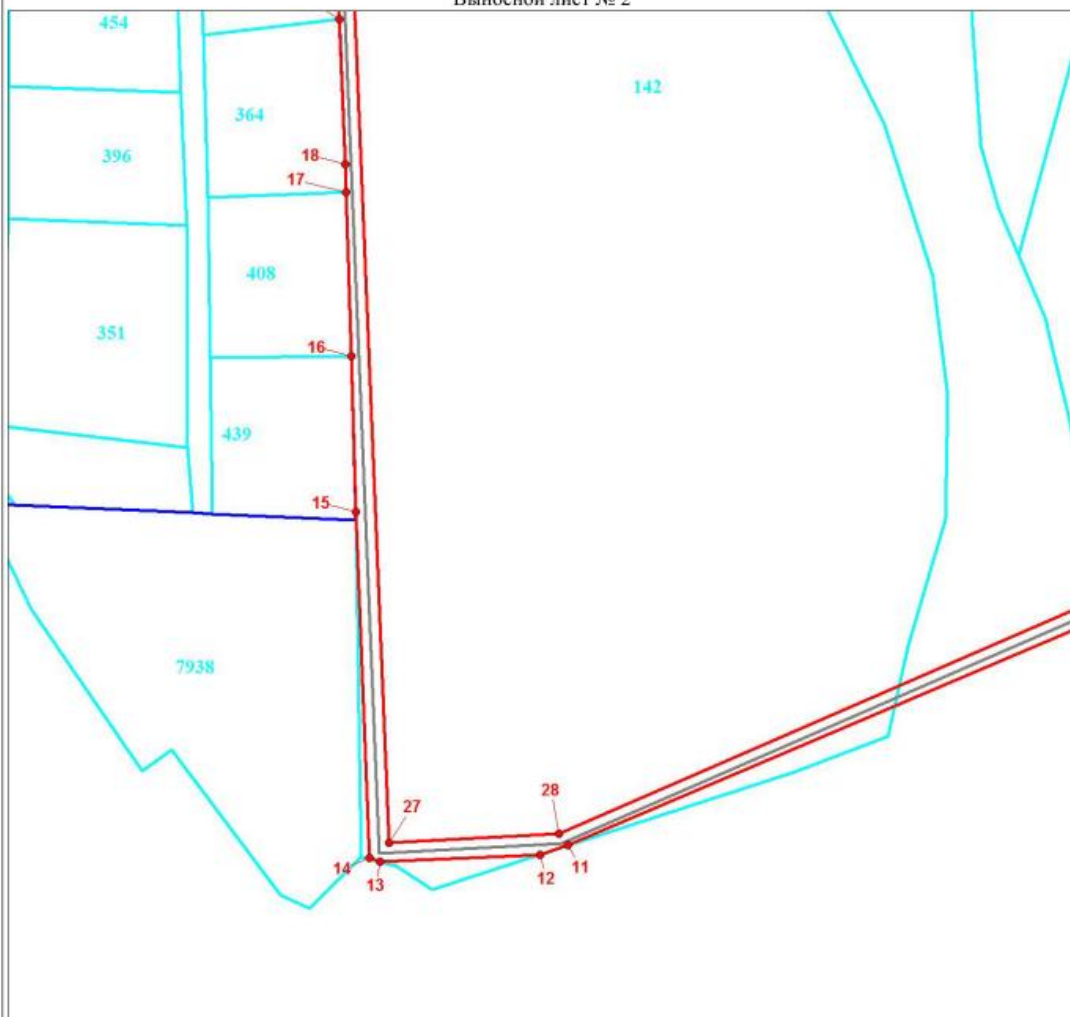
Дата 16 июня 2023 г.

Место для оттиска печати (при наличии) лица, составившего описание местоположения границ объекта



План границ объекта

Выносной лист № 2



Масштаб 1:1200

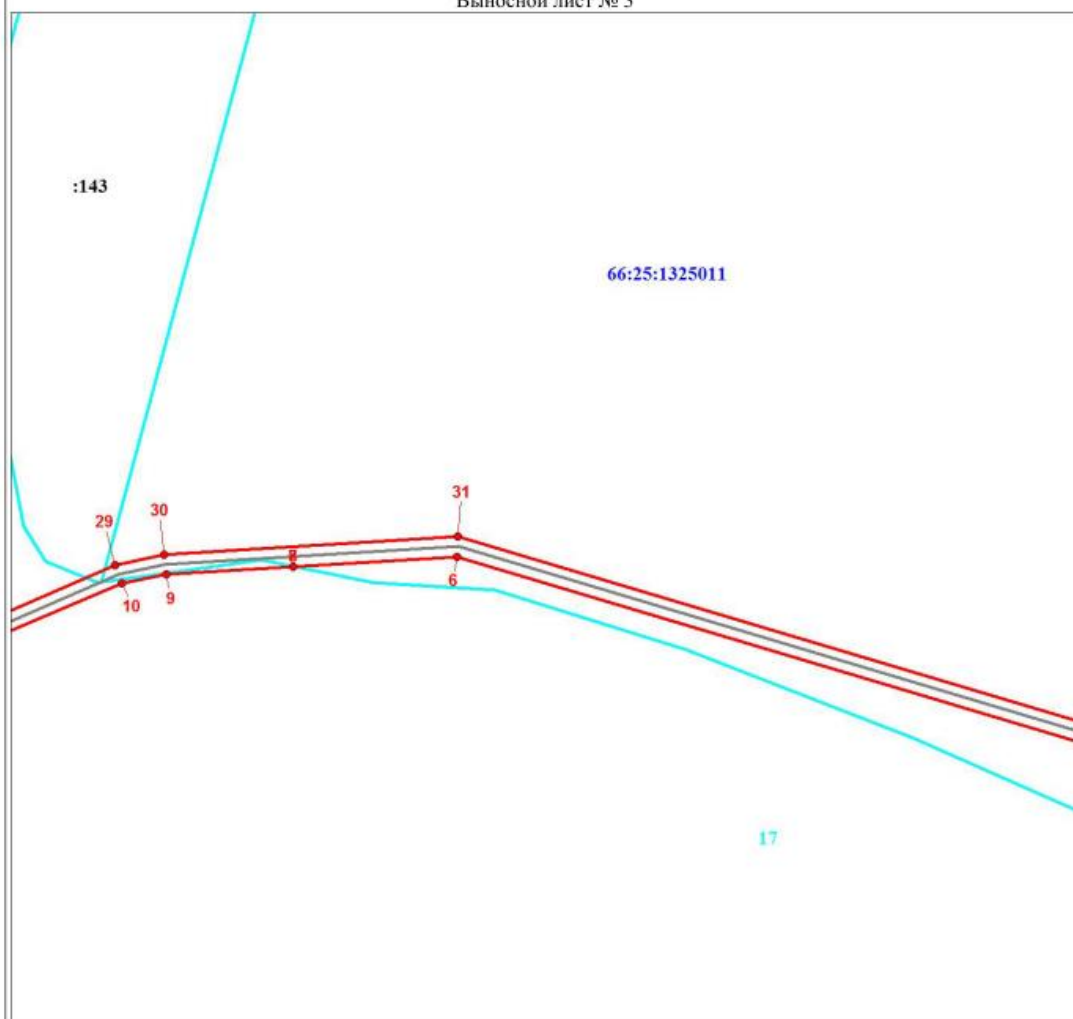
Подпись  /Гениятова А.Г./

Дата 16 июня 2023 г.

*Место для оттиска печати (при наличии) лица, составившего описание местоположения границ объекта*

План границ объекта

Выносной лист № 3



Масштаб 1:1200

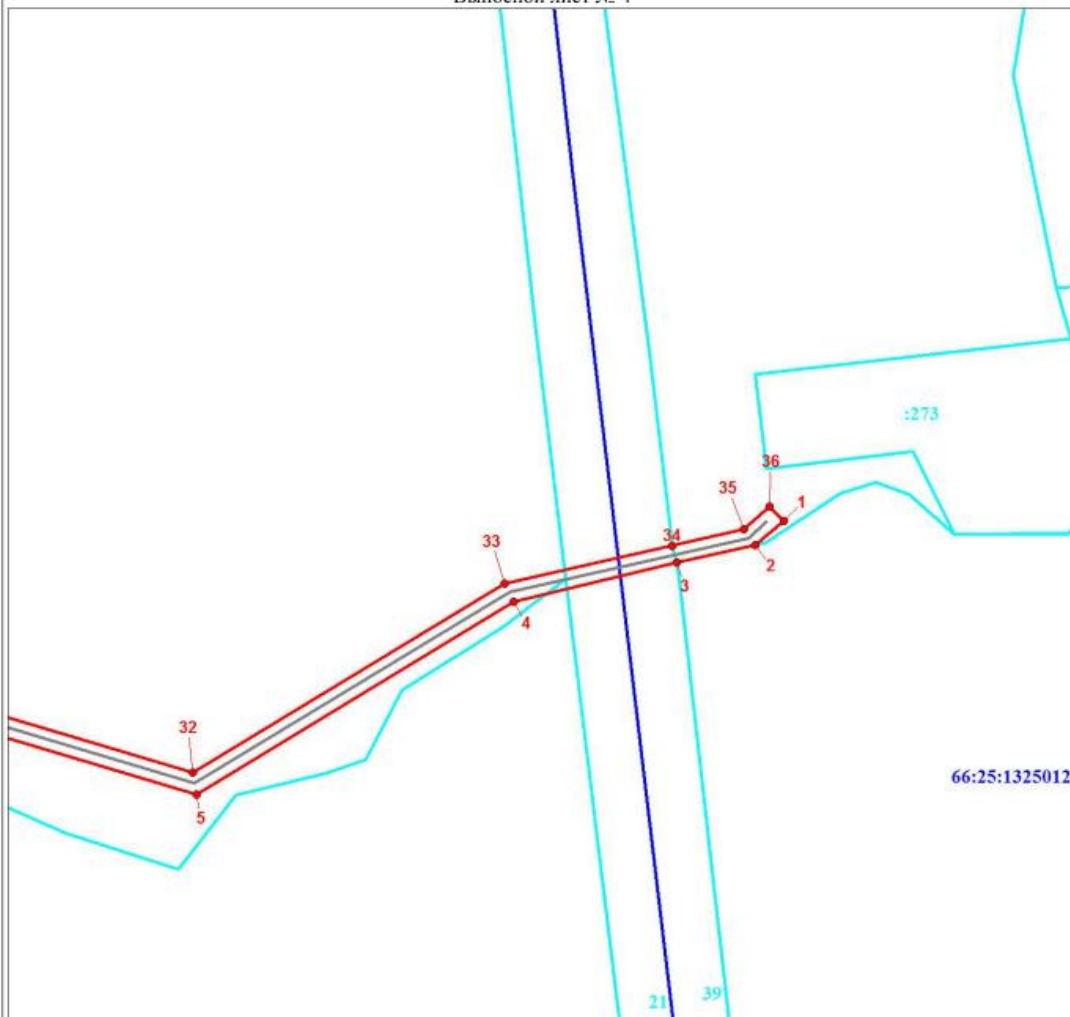
Подпись  /Гениятова А.Г./

Дата 16 июня 2023 г.

Место для оттиска печати (при наличии) лица, составившего описание местоположения границ объекта

План границ объекта

Выносной лист № 4



Масштаб 1:1200

Подпись  /Гениятова А.Г./

Дата 16 июня 2023 г.

Место для оттиска печати (при наличии) лица, составившего описание местоположения границ объекта

Текстовое описание местоположения границ объекта

Прохождение границы		Описание прохождения границы
от точки	до точки	
1	2	3
-	-	-